

CONCEPTOS

En el diseño del objeto podemos usar diferentes técnicas de dibujo para que pueda ser entendido por otros y que lo puedan construir.

Boceto

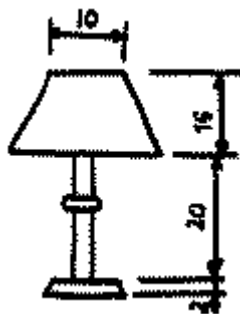
Los bocetos son los primeros dibujos que se hacen de una idea, sin muchos detalles y sin seguir ninguna norma representando de forma sencilla las distintas soluciones que tengamos del diseño de un objeto.



Los bocetos son dibujos a mano alzada que se realizan a pulso sin la ayuda de instrumentos auxiliares de dibujo, solo con el lápiz y la goma.

Croquis

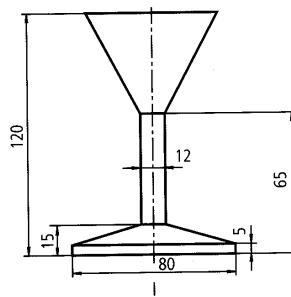
El croquis es un dibujo a mano alzada pero que contiene información completa sobre las medidas y la forma del objeto para después ser fabricado.



Es una representación gráfica mucho más detallada que el boceto y su ejecución requiere más precisión y claridad.

Planos

Los planos son dibujos delineados que se realizan con ayuda de instrumentos de dibujo (escuadra, cartabón, regla, compás, etc.) para conseguir una representación a escala de un objeto.



Es un dibujo cuyas medidas están en proporción con el objeto de la realidad.

Vistas

Son las distintas imágenes que vemos de un objeto cuando nos situamos en distintos lugares alrededor del mismo (delante, detrás, arriba, abajo y por los lados).

Las vistas son el resultado de proyectar perpendicularmente al objeto sobre planos paralelos a sus caras.

En total podemos obtener seis vistas de un objeto pero las tres principales son: planta, alzado y perfil.

- **Alzado:** Vista de frente.
- **Planta:** Vista desde arriba.
- **Perfil:** Vista lateral que estemos viendo (este caso el izdo.)

Al dibujarlas sobre el papel deben llevar la siguiente distribución (sistema europeo)

